

PROFIL DE GESTION

Le fonds, de classification «Actions des pays de l'Union européennes», vise à valoriser le capital investi sur un horizon de placement supérieur à 5 ans principalement par des investissements dans des sociétés éligibles au Plan d'Épargne en Actions à destination des PME et Entreprises de Taille Intermédiaire (ETI). Le choix des valeurs se fait sur la base de leurs qualités propres sans tenir compte d'une référence particulière. L'évolution du fonds pourra être comparée à celle de l'indice CAC Small, calculé dividendes nets réinvestis.

PERFORMANCES (%)*

Périodes	1 mois	YTD	1 an	3 ans (cumulés)	5 ans (cumulés)	2019	2018	2017
Fonds	0.50	16.98	32.80	-10.47	26.30	27.12	-37.02	6.01
Indice de référence ⁽¹⁾	-1.24	-12.81	-5.41	-23.35	12.50	17.23	-26.00	22.13
Moyenne catégorie ⁽²⁾	-0.61	-5.95	0.61	-14.55	25.09	19.99	-24.66	20.92
Classement Quartile	1	1	1	2	2	4	4	1

* Source Morningstar

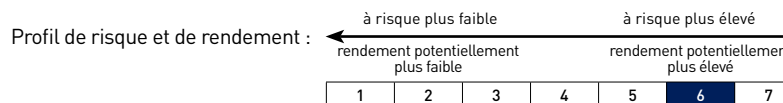
CARACTÉRISTIQUES

Code ISIN	FR0011749613
Date de création	31/03/2014
⁽¹⁾ Indice de référence	CAC Small dividendes nets réinvestis
⁽²⁾ Catégories Morningstar	FCP - Actions France Petites & Moy. Cap
Code Bloomberg	CCHRYSP FP
Horizon de placement	Supérieur à 5 ans
Valorisation	Quotidienne
Frais de gestion	2.20% TTC
Frais d'entrée / de sortie	2% max. / néant
Commission de surperformance	20% TTC max./l'an > CAC Small div. nets réinvestis si performance positive
Centralisation des ordres	Jour (J) avant 11 heures

DONNÉES AU 30 SEPTEMBRE 2020

Encours : **7.82 M€**
 Valeur liquidative : **148.93 €**
 Performance 2020 : **16.98%**

Notation Mornigstar sur 5 ans : **★★★**



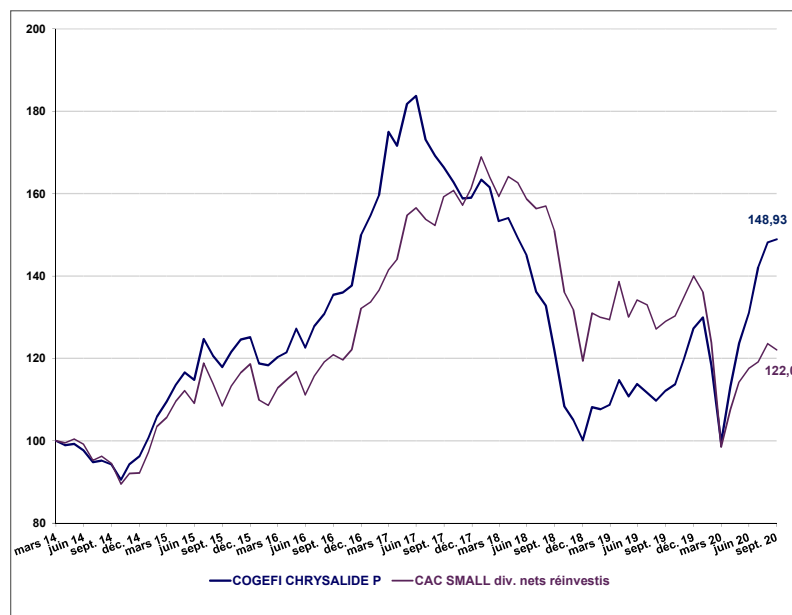
Benjamin ROUSSEAU



Anne d'ANSELME



COGEFI CHRYSALIDE P comparé au CAC SMALL dividendes nets réinvestis



Statistiques*

	1 an	3 ans	5 ans
Volatilité annualisée du fonds	28.17	20.86	18.25
Volatilité annualisée indice ⁽¹⁾	30.24	21.89	18.94
Volatilité annualisée catégorie ⁽²⁾	29.26	20.87	18.00
Taux sans risque (Eonia capit.)	0.00	0.01	0.01
Ratio de Sharpe	0.91	-0.21	0.23
⁽³⁾ Max drawdown du fonds	-31.94	-45.80	-51.87
⁽³⁾ Max drawdown indice ⁽¹⁾	-34.09	-45.61	-45.61

* Source Morningstar

⁽³⁾ Indicateur de risque qui mesure la plus forte baisse d'un portefeuille. Il correspond à la perte maximale historique supportée par un investisseur qui aurait acheté au plus haut et revendu au plus bas sur une durée déterminée.

PEA-PME - Investir en actions, comporte un risque en raison de la fluctuation des cours. Ce risque est néanmoins plus élevé pour les titres de petites sociétés. En effet, le nombre d'actions en circulation étant relativement faible, les variations du nombre d'acheteurs peuvent se traduire par de fortes variations du cours de l'action. COGEFI Gestion vous rappelle qu'un investissement en actions doit respecter les principes d'une bonne diversification et d'un horizon de placement suffisamment éloigné. L'avantage fiscal procuré par l'enveloppe PEA « PME ETI » ne doit pas être l'unique objectif de l'investisseur. AVERTISSEMENT - Les OPC sont investis dans des instruments financiers sélectionnés par COGEFI GESTION qui connaîtront les évolutions et aléas des marchés. **Il est rappelé que tout investissement comporte des risques de perte. Le capital investi peut ne pas être intégralement restitué. Les performances passées ne préjugent pas des performances futures et ne constituent en aucun cas une garantie de performance ou de capital à venir.** Ce site, ne constitue ni une offre de vente, ni un conseil en investissement et n'engage pas la responsabilité du groupe COGEFI. Données à caractère indicatif. Avant tout investissement, **COGEFI GESTION recommande de se rapprocher de son conseiller pour une meilleure compréhension des risques et de consulter obligatoirement le DICI des OPC** disponible sur le présent site internet. **Ce fonds ne peut être souscrit par des « US Persons » ou assimilés.**

NOUS CONTACTER



11 rue Auber - 75009 Paris
 +33 (0)1 40 06 02 22
 www.cogefi.fr - contact@cogefi.fr
 Agrément AMF GP97090 du 25/09/1997
 (www.amf-france.org)

FAITS MARQUANTS

Léger repli pour les marchés en septembre, l'indice CAC Small dividendes nets réinvestis se repliant de 1,24% : Cogefi Chrysalide P est quasi-stable à +0,50% sur le mois et en progression depuis janvier de +16,98% contre -12,81% pour son indice de référence.

Parmi les principaux contributeurs à la performance sur le mois, citons :

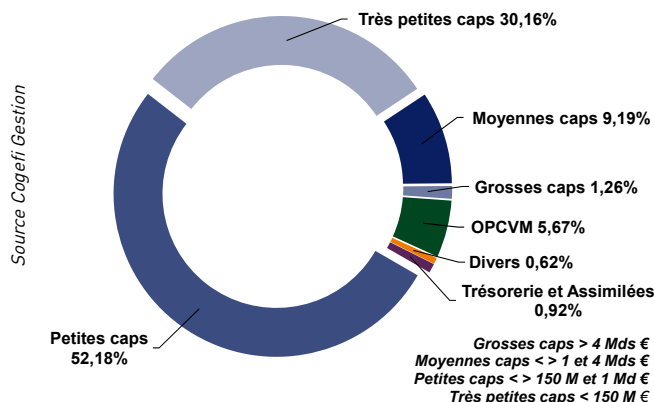
- MINT (+11%) : le distributeur d'énergie « verte » fait l'objet d'une OPA à 10 € par action de la part d'EODEN (ex-holding Gay), entré au capital à l'été 2019 et premier actionnaire du groupe avec 17% du capital. Nous n'apporterons pas à l'offre ;
- Q-Linea (+36%) : le titre de l'équipementier médical suédois a continué d'être recherché par les investisseurs, assez logiquement tant le flux de nouvelles devrait être intense ces prochains mois ;
- Westwing (+21%) : le distributeur en ligne allemand, spécialiste de l'ameublement et la décoration, a une nouvelle fois relevé ses objectifs 2020 de croissance et de marge d'Ebitda.

Principale contre-performance : Engie EPS (-30%). Engie, actionnaire à hauteur de 60%, a déclaré qu'un désengagement total d'Engie EPS n'était pas exclu. Cette annonce en a totalement occulté une autre, positive : la confirmation par les autorités de l'île de Guam de l'attribution à Engie et Engie EPS du plus gros projet d'énergie renouvelable au monde.

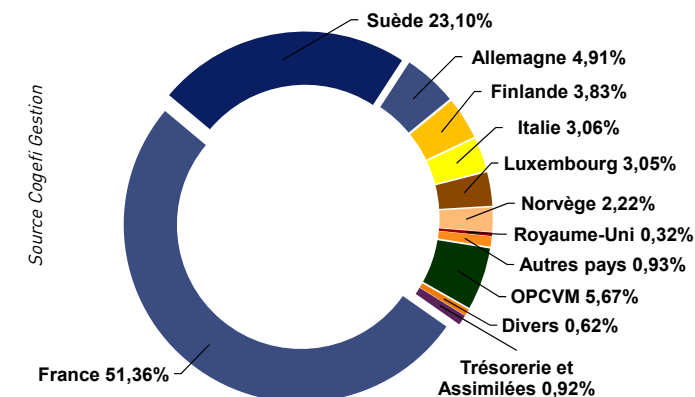
Sur le mois, nous avons initié des positions en Enad Global 7, Chargeurs, Plastivaloire, Polygiene, Hoffmann Green Cement et Contextvision. Celles en Mediawan, Adlife, Adesso, Self Storage Group, Oeneo et Paragon ID ont été soldées.

PORTFEUILLE AU 30 SEPTEMBRE 2020

RÉPARTITION PAR CAPITALISATIONS



RÉPARTITION GÉOGRAPHIQUE (pays émetteur)



PRINCIPALES LIGNES EN DE L'ACTIF

Ligne	%
MINT	4,62
GENERIX GROUP	2,99
SWEDENCARE	2,57
STREAMWIDE	2,55
EASYVISTA	2,40
BILENDI	2,37
XILAM ANIMATION	2,25
INVISIO COMMUNICATIONS	2,23
STILLFRONT GROUP	2,04
REORLD MEDIA	1,93

PRINCIPAUX MOUVEMENTS SUR LE MOIS EN % DE L'ACTIF

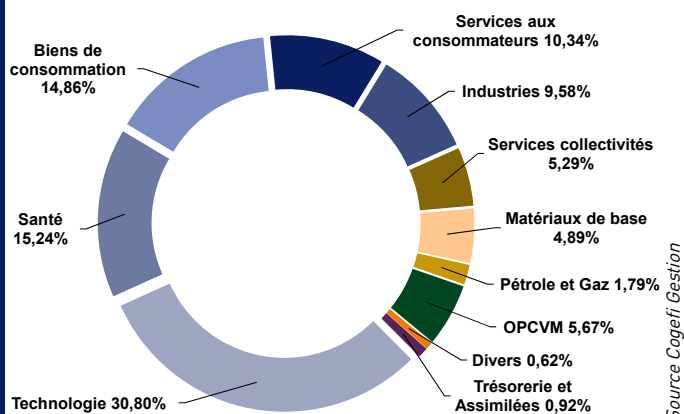
Achats	%	Ventes	%
ENAD GLOBAL 7	1,58	ENGIE EPS	1,36
CHARGEURS	1,29	MEDIAWAN	1,01
REORLD MEDIA	1,01	SOITEC	0,79
STREAMWIDE	0,86	CARASENT	0,68

PRINCIPAUX CONTRIBUTEURS À LA PERFORMANCE

Positifs	Poids%M	*Impact%	Négatifs	Poids%M	*Impact%
SWEDENCARE	2,57	0,66	ENGIE EPS	1,79	-0,74
Q LINEA	1,47	0,64	I TECH	1,88	-0,28
MINT	4,62	0,50	SES IMAGOTAG	1,21	-0,24
XVIVO PERFUSION	1,48	0,47	VERIMATRIX	1,43	-0,22

* Performance M x poids moyen entre M et M-1

RÉPARTITION SECTORIELLE



PEA-PME - Investir en actions, comporte un risque en raison de la fluctuation des cours. Ce risque est néanmoins plus élevé pour les titres de petites sociétés. En effet, le nombre d'actions en circulation étant relativement faible, les variations du nombre d'acheteurs peuvent se traduire par de fortes variations du cours de l'action. COGEFI Gestion vous rappelle qu'un investissement en actions doit respecter les principes d'une bonne diversification et d'un horizon de placement suffisamment éloigné. L'avantage fiscal procuré par l'enveloppe PEA « PME ETI » ne doit pas être l'unique objectif de l'investisseur. AVERTISSEMENT - Les OPC sont investis dans des instruments financiers sélectionnés par COGEFI GESTION qui connaîtront les évolutions et aléas des marchés. **Il est rappelé que tout investissement comporte des risques de perte. Le capital investi peut ne pas être intégralement restitué. Les performances passées ne préjugent pas des performances futures et ne constituent en aucun cas une garantie de performance ou de capital à venir.** Ce site, ne constitue ni une offre de vente, ni un conseil en investissement et n'engage pas la responsabilité du groupe COGEFI. Données à caractère indicatif. Avant tout investissement, **COGEFI GESTION recommande de se rapprocher de son conseiller pour une meilleure compréhension des risques et de consulter obligatoirement le DICI des OPC** disponible sur le présent site internet. **Ce fonds ne peut être souscrit par des « US Persons » ou assimilés.**

NOUS CONTACTER



Signatory of:

